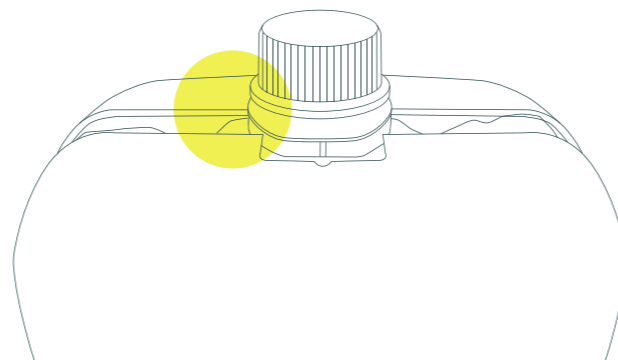


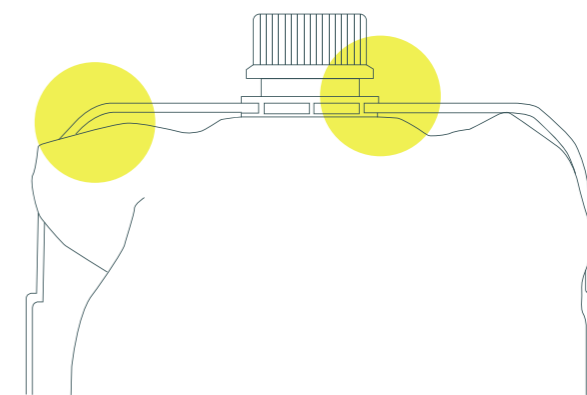
DAILY DOSE KIT

DAS AUSWECHSELN DES NACHFÜLLBEUTELS

01. Schraube die Pumpe ab.
02. Ziehe den Deckel des Spenders ab.
03. Klappe den unteren Teil des Spenders auf.
04. Nimm den Refill-Beutel heraus und drücke dann den letzten Rest der Creme heraus.
05. Entsorge den leeren Refill-Beutel im gelben Sack.
06. Lege den aufgeklappten Spender vor dir hin und schiebe dann den neuen Refill-Beutel mit der Führungsnut in die Aussparung am Spender.
07. Jetzt kannst du den Spender wieder zusammenbauen und die Pumpe aufschrauben. Fertig



Darauf achten, dass der Führungsring des Beutels im Dispenser eingehängt ist.

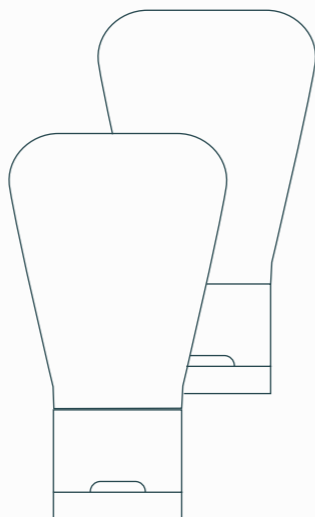


Die Ecken des Beutels in den Spender drücken.

DAILY DOSE KIT

DIE REINIGUNG DER LET'S GO BOTTLE

01. Schraube den Deckel von der leeren Flasche.
02. Stelle die Flasche kopfüber und lege den aufgeklappten Deckel in das Besteckfach des Geschirrspülers und lasse sie einen normalen Spülgang bei mindestens 60 Grad mit deinem Geschirr durchlaufen.
03. Spüle im Anschluss die Flasche und den Deckel nochmals mit sauberem Wasser aus.
04. Lass die Flasche kopfüber stehen, bis sie komplett abgetrocknet ist.



DIE REINIGUNG DER PUMPE

01. Reinige die Pumpe unter fließendem warmen Wasser – mögliche Rückstände abrubbeln.
02. Pumpe warmes Wasser durch die Pumpe, um die restliche Creme auszuspülen.
03. Ziehe das Rohr von der Pumpe ab und schraube die Pumpe auseinander. Die Pumpe besteht aus einem Ober- und Unterteil. Im Unterteil befindet sich eine Feder. Der Schraubdeckel der Pumpe liegt auf dem Unterteil auf.
04. Lege alle 5 Teile in den Besteckkorb und reinige sie mit deinem Geschirr im Geschirrspüler bei mindestens 60 Grad.
05. Setze die Feder mit dem größeren Durchmesser nach unten wieder in das Unterteil ein. Schiebe den Deckel ein und verschraube die Pumpenteile miteinander.
06. Spüle im Anschluss bitte nochmals sauberes Wasser durch die Pumpe. Fertig!

